



Αρ. Μητρ. Ασθ.:

Θάλαμος:  Κλίνη:

## ΦΥΛΛΟ ΓΥΝΑΙΚΟΛΟΓΙΚΟΥ ΙΣΤΟΡΙΚΟΥ

### ΣΤΟΙΧΕΙΑ ΑΣΘΕΝΟΥΣ

Επώνυμο:		Όνομα:		Πατρώνυμο:	
Ηλικία:		Επάγγελμα:		Οικογεν. κατάσταση:	
Εθνικότητα:		Υπηκοότητα:		Θρήσκευμα:	
Διεύθυνση:		Τ.Κ. - Πόλη:		Τηλ.:	

### ΣΤΟΙΧΕΙΑ ΣΥΖΥΓΟΥ

Επώνυμο:		Όνομα:		Πατρώνυμο:	
Διεύθυνση:		Τ.Κ. - Πόλη:		Τηλ.:	

### ΣΤΟΙΧΕΙΑ ΣΥΓΓΕΝΟΥΣ

Επώνυμο:		Όνομα:		Τηλ.:	
----------	--	--------	--	-------	--

### ΑΙΤΙΑ ΕΙΣΟΔΟΥ

--------------

### ΓΥΝΑΙΚΟΛΟΓΙΚΟ - ΜΑΙΕΥΤΙΚΟ ΙΣΤΟΡΙΚΟ

ΑΝΑΜΝΗΣΤΙΚΟ ΕΜΜ. ΡΥΣΗΣ:

T.E.P.:

----------

ΙΣΤΟΡΙΚΟ ΚΥΗΣΕΩΝ:

ΑΥΤ. ΑΠΟΒΟΛΕΣ:

ΠΡΟΚΛΗΤΕΣ ΕΚΤΡΩΣΕΙΣ:

ΔΙΑΓΝ. ΑΠΟΞΕΣΕΙΣ:

ΤΕΛΕΙΟΜΗΝΕΣ ΚΥΗΣΕΙΣ:

ΙΣΤΟΡΙΚΟ ΤΟΚΕΤΩΝ:

Φ.Τ.:

ΜΕ ΕΒΡΥΟΥΛΑΚΙΑ:

ΜΕ ΚΑΙΣΑΡΙΚΗ ΤΟΜΗ:

ΜΑΙΕΥΤ. ΕΠΕΜΒΑΣΕΙΣ:

--------------------------------------

### ΠΑΡΟΥΣΑ ΝΟΣΟΣ

--------------------------------------

**ΟΙΚΟΓΕΝΕΙΑΚΟ - ΚΛΗΡΟΝΟΜΙΚΟ ΙΣΤΟΡΙΚΟ**

Πατέρας - μητέρα - αδέρφια  
Σύζυγος - τέκνα  
Λοιποί συγγενείς - δίδυμοι

**ΠΡΟΗΓΟΥΜΕΝΗ ΚΑΤΑΣΤΑΣΗ ΥΓΕΙΑΣ**

Παιδικά νοσήματα - Εισαγωγές σε νοσοκομείο - εγχειρήσεις  
Τραύματα - κακώσεις  
Χρήση φαρμάκων - Αλλεργίες

**ΠΡΟΣΩΠΙΚΟ & ΚΟΙΝΩΝΙΚΟ ΙΣΤΟΡΙΚΟ**

Θρησκεία - εκπαίδευση - απασχόληση  
Οικογενειακή ζωή - προβλήματα - χόμπι  
Διατροφή - χρήση οινοπνευματωδών  
Κάπνισμα - χρήση ουσιών  
Έκθεση σε επιβλαβείς περιβαλλοντικούς παράγοντες

**ΑΤΟΜΙΚΟ ΑΝΑΜΝΗΣΤΙΚΟ (κατά συστήματα)**

- Δέρμα
- Κεφαλή-τράχηλος
- Μάτια
- Ουτιά - μύτη - στόμα - φάρυγγας
- Μαστοί
- Αναπνευστικό
- Καρδιαγγειακό
- Πνευμονικό
- Σπληνικό - λεμφαδένες
- Ουροποιογεννητικό
- Περαιστικό
- Πνευρικό
- Ψυχικές λειτουργίες

**ΑΝΤΙΚΕΙΜΕΝΙΚΗ ΕΞΕΤΑΣΗ**

**ΖΩΤΙΚΑ ΣΗΜΕΙΑ:**

Θερμοκρασία - ΑΠ - σφίξεις - αναπνοές

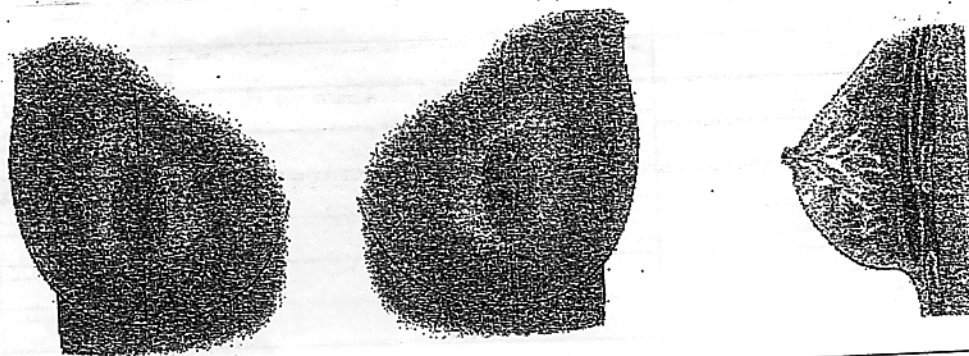
**ΓΕΝΙΚΗ ΕΝΤΥΠΩΣΗ:**

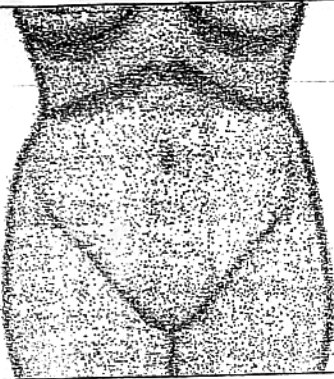
Διόπλαση - όψη - θρέψη - ύψος - βάρος  
Κατάκοπη / περιπατητική

**ΜΑΣΤΟΙ:**

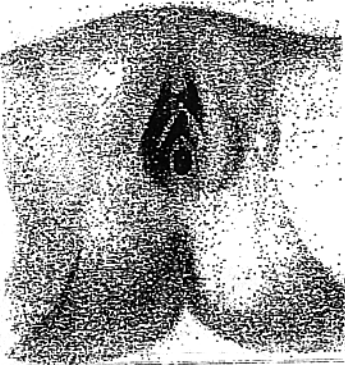
**ΛΕΜΦΑΔΕΝΕΣ:**

Τραχηλικοί - υπερκλείδιοι - μασχαλιαίοι - βουβωνικοί - άλλοι

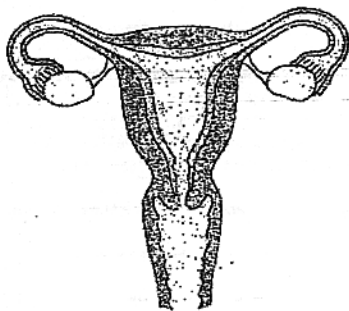




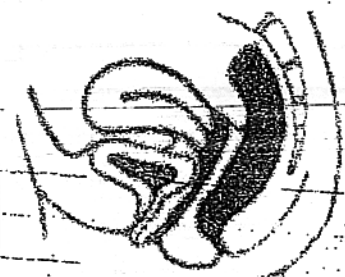
ΚΟΙΛΙΑ - Δακτυλική εξέταση - Δουγλάσσειος - Κύστη - Ορθό



Περίνεο - Αιδοίο



Κόλπος - Τράχηλος - Σώμα μήτρας



Εξαρτήματα - Παραμήτρια

ΚΟΙΛΙΑ

Επισκόπηση - επίκρουση - ψηλάφηση  
- ακρόαση

Ήπαρ - σπλήν - νεφροί

Δακτυλική εξέταση

<p><b>ΔΕΡΜΑ:</b> Χροιά - σπαργή - τριχώση - εξανθήματα κτλ</p> <p><b>ΚΕΦΑΛΗ:</b> Οφθαλμοί - ρις - ώτα - στόμα - φάρυγγας</p> <p><b>ΤΡΑΧΗΛΟΣ:</b> Κινήσεις - θυρεοειδής - τραχεία - λεμφαδένες - μεγάλα αγγεία</p> <p><b>ΚΟΡΜΟΣ:</b></p> <p><b>ΑΝΩ ΑΚΡΑ:</b> Άκρα χείρ - παλάμες - δάκτυλα - νύχια - μυϊκή ισχύς - αρθρώσεις - αγγεία</p> <p><b>ΚΑΤΩ ΑΚΡΑ:</b> Άκρος πους - πέλματα - δάκτυλα - νύχια - σφυρά - γαστροκνημίες - μυϊκή ισχύς - αρθρώσεις - αγγεία</p>	
<p><b>ΑΝΑΠΝΕΥΣΤΙΚΟ:</b> Επισκόπηση - επίκρουση - ψηλάφηση - ακρόαση</p> <p><b>ΚΑΡΔΙΑΓΓΕΙΑΚΟ:</b> Καρδιά: ώση-τόνοι-φουσηματα-ροίζος Αγγεία: σφιξεις - φουσηματα</p> <p><b>ΜΥΟΣΚΕΛΕΤΙΚΟ</b> Μυϊκός τόνος - μυϊκή ισχύς αρθρώσεις</p> <p><b>ΝΕΥΡΙΚΟ</b> Συνείδηση - επικοινωνία - προσανατολισμός Στάση - βάδιση Αισθητικότητα - κινητικότητα Εγκεφαλικές συζυγίες - παρεγκεφαλίδα</p>	